

DISCONNECTED



OBSAH

ANOTÁCIA	1
NÁVRHOVÁ ČASŤ	2
ODEV	3
KONŠTRUKCIA ODEVU	4
VIDEO	11
TVORBA VIDEO	12
FOTOGRAFIE	17
FINÁLNE FOTOGRAFIE	18
OBAL A VÄZBA	25
KONŠTRUKCIA	26
INŠTALÁCIA	28

ANOTÁCIA

Maturitná práca s názvom *Disconnected* je multimediálny projekt skúmajúci hranice medzi vnútorným prežívaním a externou realitou v rámci maturitnej témy *Osobnosť*. Retrospektívny záznam stavu derealizácie a depersonalizácie slúži ako introspektívny dokument o pocitoch, ktoré sú neviditeľné pre okolie, no paralyzujúce pre jednotlivca. Ústredným prvkom je vizuálna metafora kazajky, ktorá symbolizuje vnútornú paralýzu a bariéru medzi subjektom a okolitým svetom. Cieľom je poukázať na dôležitosť introspekcie a vnímania vlastných vnútorných procesov.

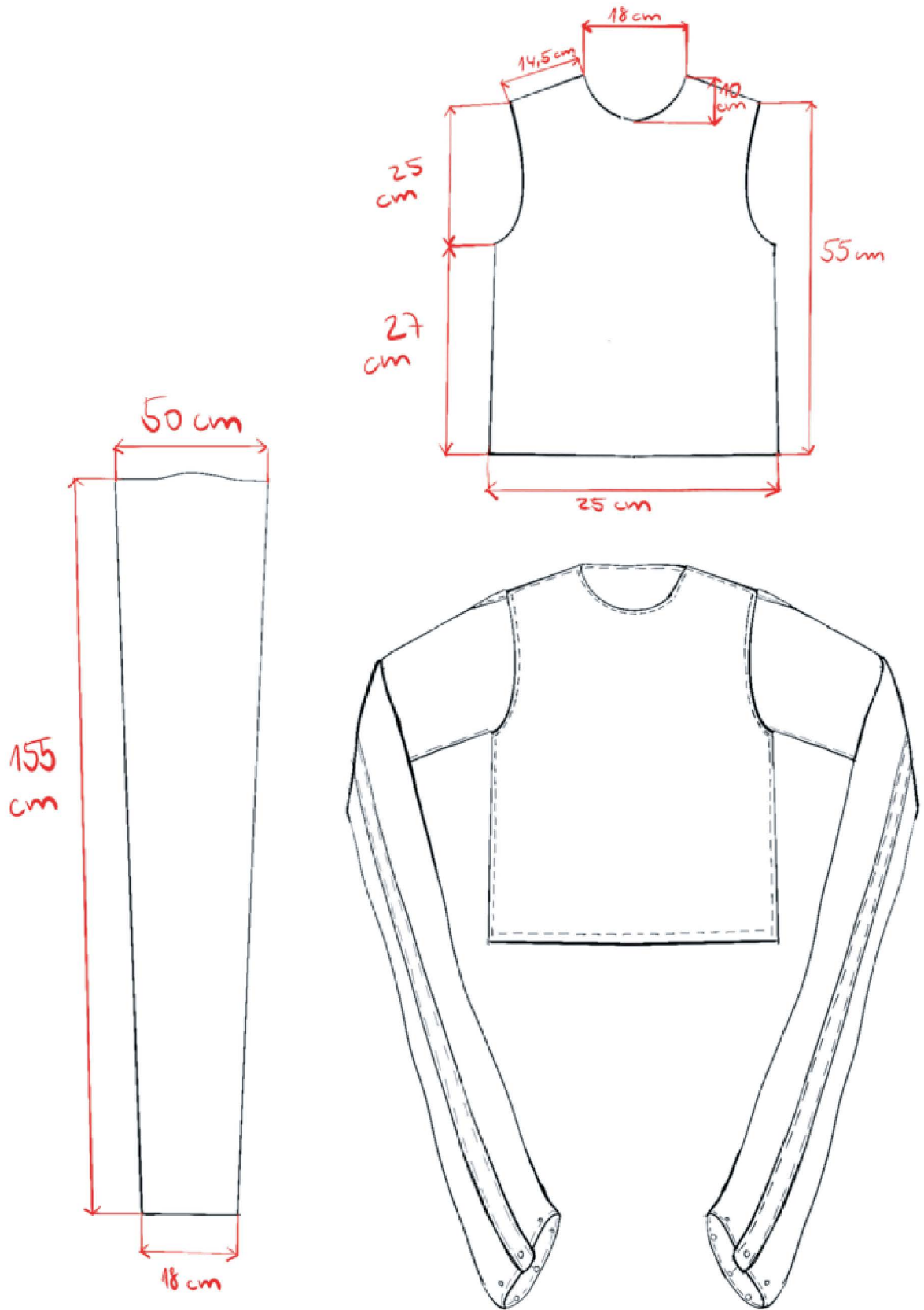
NÁVRHOVÁ ČASŤ

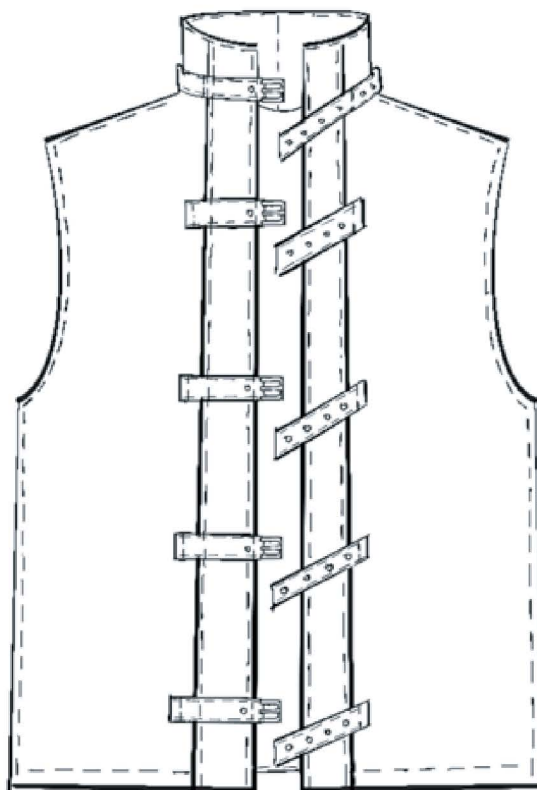
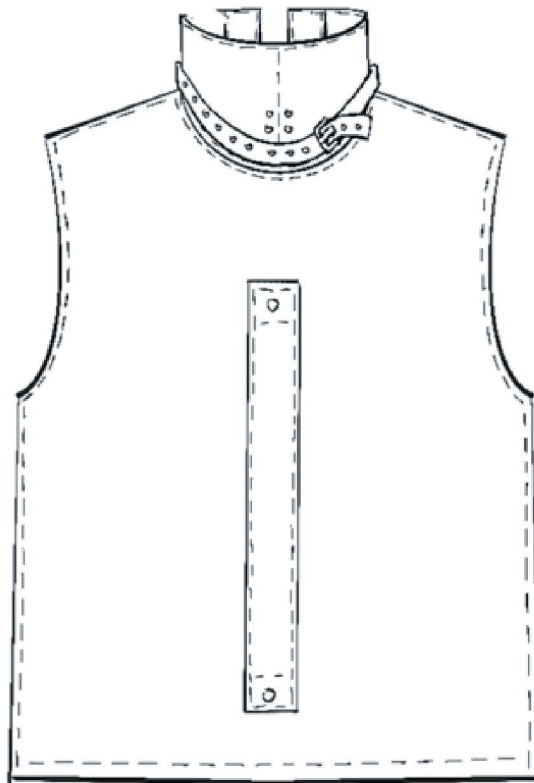
- Ústredným bodom návrhu je rozdelenie sveta na externý a interný (pocit „plochosti“ a vnímania reality „za sklom“).
- Kostým - symbolika obmedzenia. Slúži ako priama fyzická metafora pre mentálnu paralýzu a úzkosť. Návrh kladie dôraz na opasky na zadnom diele, ktoré fixujú telo a vizuálne komunikujú tému kontroly a neslobody mysle.
- Fotografie/ video - čisté línie, tlmená farebnosť, práca s prázdny priestorom. Vizuálna „nehybnosť“, ktorá je pre tento stav typická.
- Muldimediálna tvorba (video/animácia/kostým)

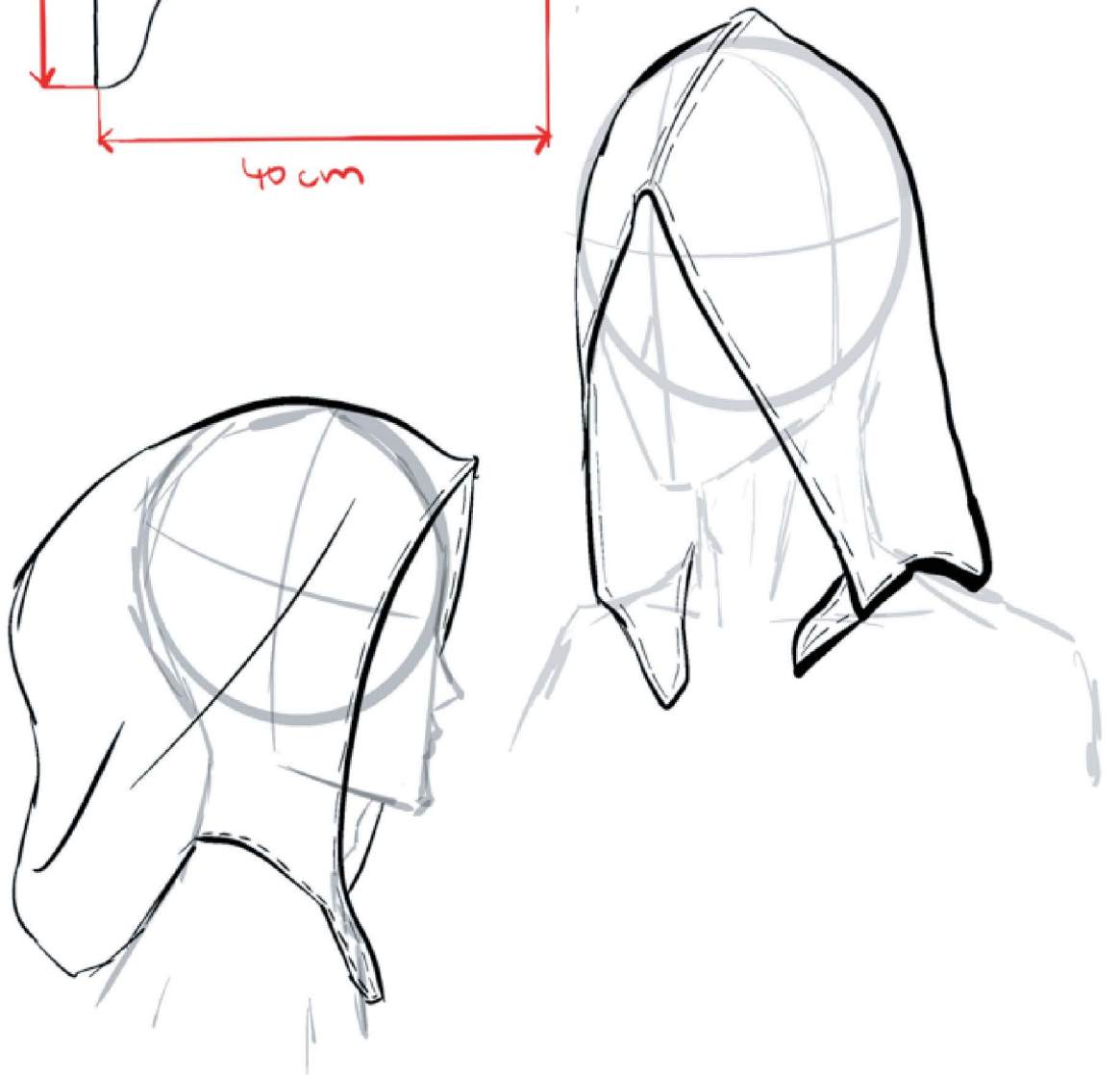
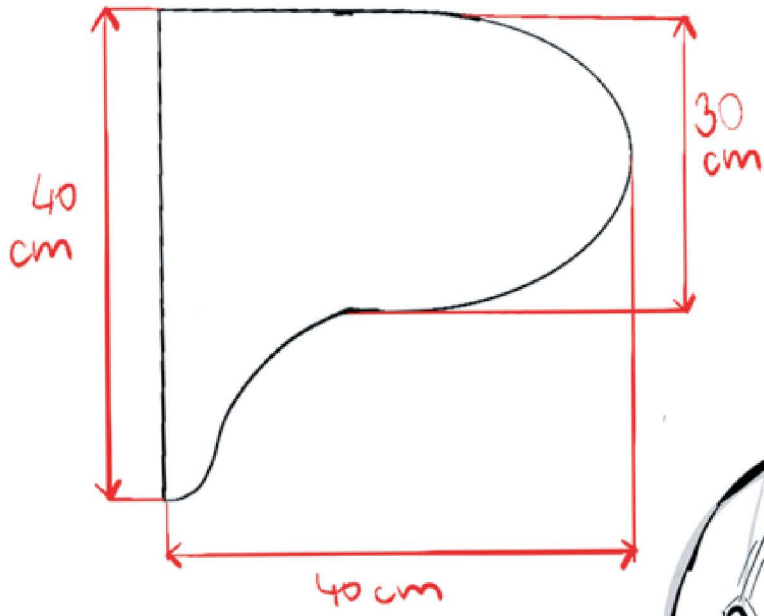
ODEV

- Biela látka má svojou sterilitou evokovať citovú otupenosť.
- Systém popruhov umiestnený na zadnom diele vizuálne zhmotňuje mentálnu paralýzu a vytvára pomyselnú bariéru, ktorú si jednotliviec nedokáže rozopnúť.
- Celkový koncept dotvárajú predĺžené rukávy, ktoré zámerne deformujú prirodzenú siluetu postavy, čím symbolizujú stratu kontroly nad vlastným telom a odcudzenie sa sebe samému.

KONŠTRUKCIA ODEVU











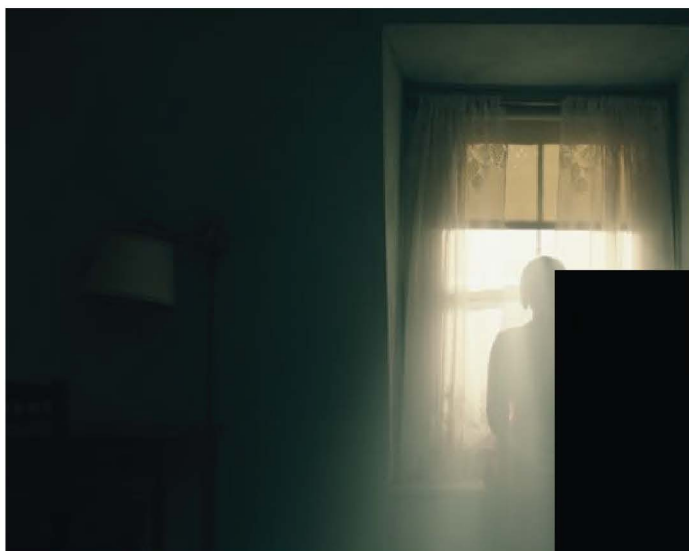


VIDEO

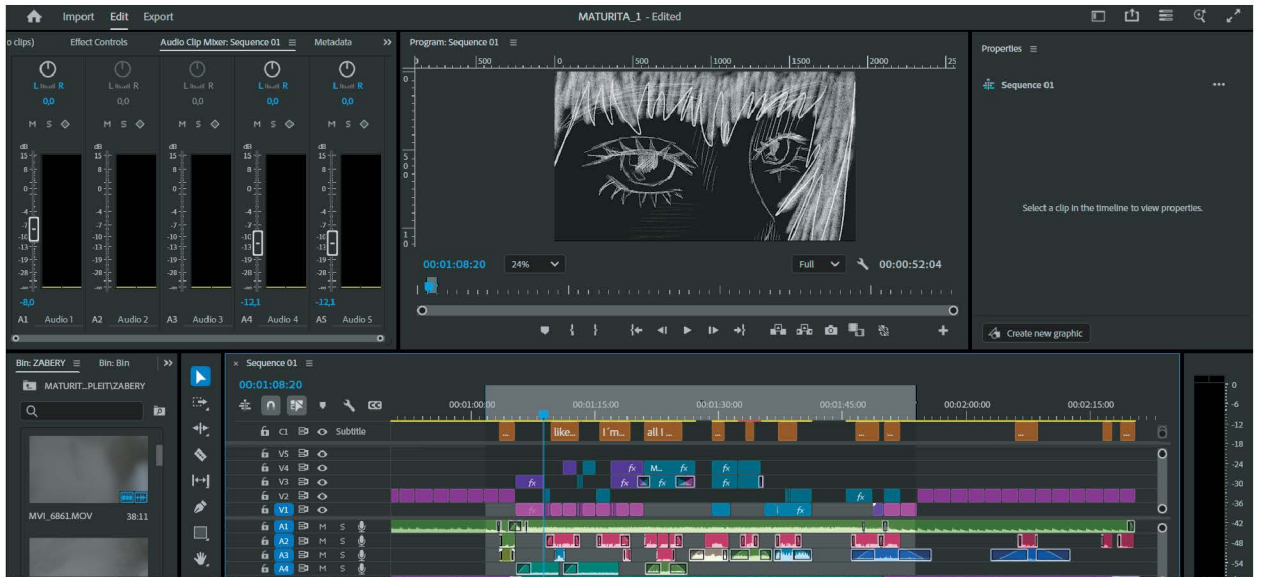
- Cieľom audiovizuálneho diela je sprostredkovať stav derealizácie - moment, kedy sa realita stáva plochou, cudzou a nedosiahnuteľnou.
- Vizuálne zhmotnenie pocitov, ktoré sú pre okolie neviditeľné, no pre jednotlivca paralyzujúce.
- Ústredným symbolom tejto témy je autorský kostým, ktorého prvky priamo komunikujú s vnútorným svetom postavy.

TVORBA VIDEA

INŠPIRÁCIE







Am I at the beginning again?
Like an empty, cracked jar that leaks even
when it's full

I'm looking at myself from above standing
in the middle of white space

All I can hear is silent noise spreading
around me

The environment blurs

Faces vanish

My face has no clear structure

My body exists and keep going on it's own
as if I'm only watching it

My surroundings flow past me
like a river

And I

remain still

FOTOGRAFIE

- Frontálne kompozície a strnulý postoj postavy majú umocniť pocit vnútornej paralýzy a absenciu emočného puta k realite.
- Vizuálna plochosť a jemná 2D estetika zámerne potláča hĺbku priestoru.
- Detailné zábery na fixáciu kostýmu dokumentujú fyzické a mentálne zovretie.

FINÁLNE FOTOGRAFIE









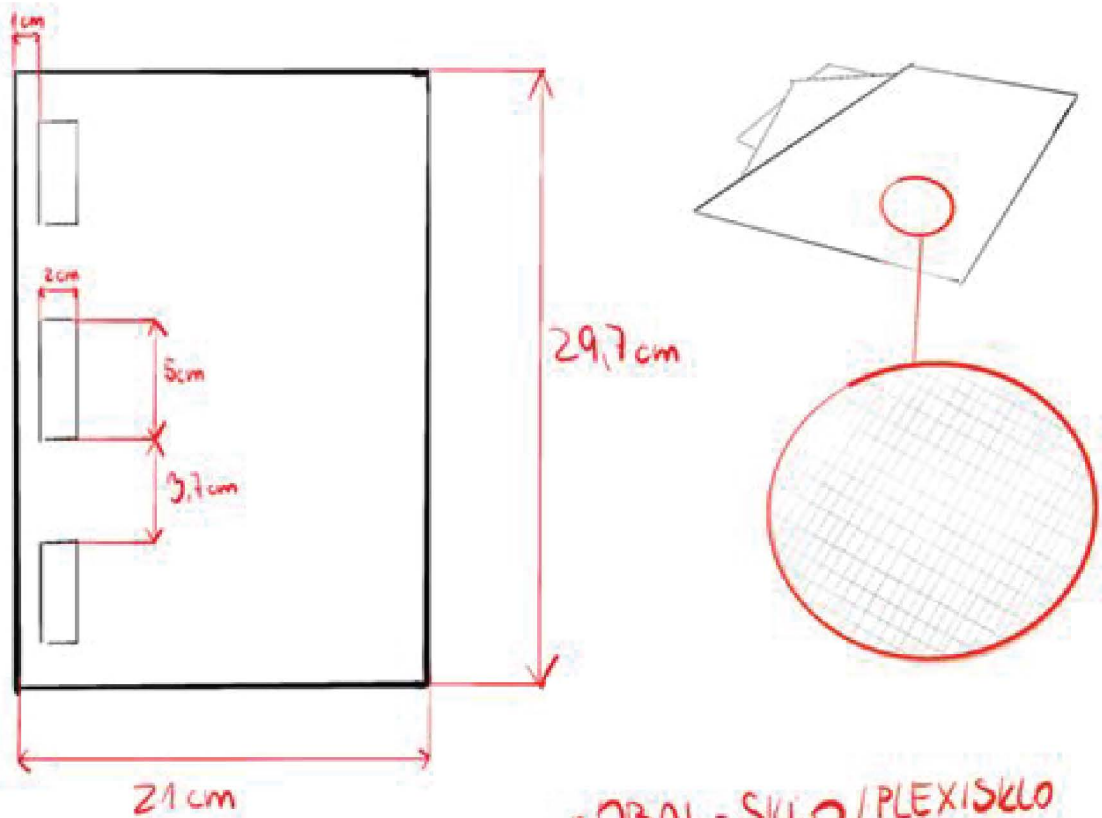
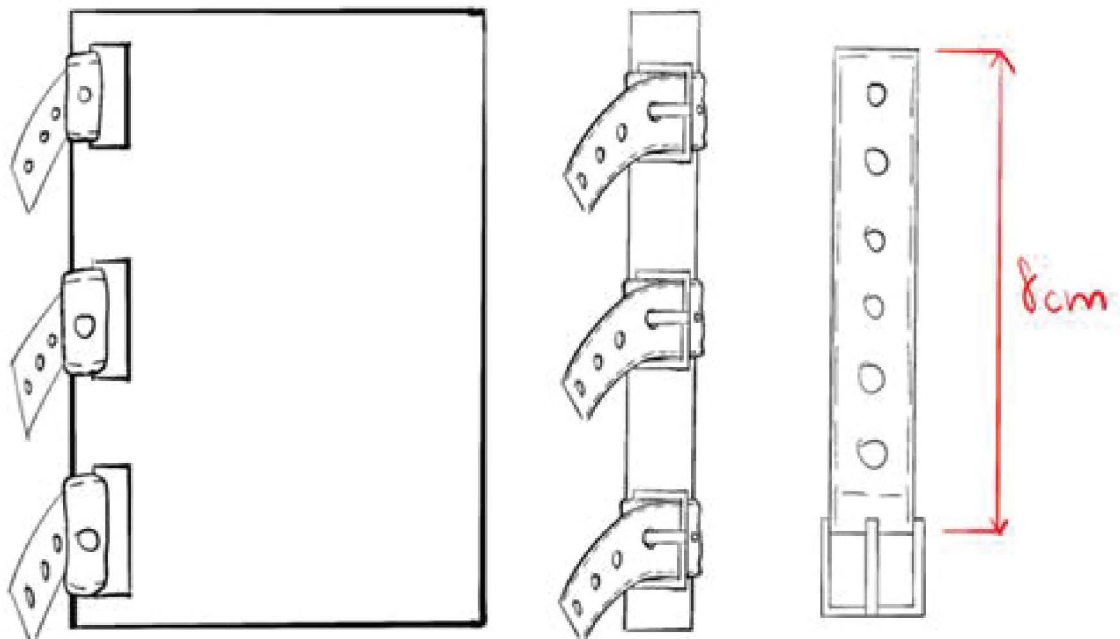




OBAL A VÄZBA

- Obal a technické spracovanie portfólia tvoria finálnu materiálnu vrstvu celého konceptu.
- Priehľadné plexisklo, použité ako hlavný materiál obalu, má navodiť pocit „vnímania za sklom“.
- Systém väzby v podobe opaskov priamo cituje konštrukciu autorského kostýmu. Technické riešenie transformuje portfólio na objekt, ktorý je - podobne ako telo v kazajke - pevne fixovaný a uzatvorený
- Tlač - textúra papiera pripomínajúca pláno svojim matným charakterom a jemným rastrom komunikuje s textilným povrchom odevu, potláča rušivé odlesky a finálne uzatvára koncept pocitovej sterility.

KONŠTRUKCIA OBALU A VÄZBY



- OBAL - SKLO / PLEXISKLO
- LISTY - Pripom plátno
- VÄZBA - OPASKY

INŠTALÁCIA



AGÁTA
MATURITNÁ PRÁCA:
NÁZOV:

KVAKOVÁ
OSOBNOSŤ
DISCONNECTED